



# СЛУЖБА СОЦИАЛЬНЫХ УЧАСТКОВЫХ

## СОЦИАЛЬНОЕ СОПРОВОЖДЕНИЕ И СОЦИАЛЬНАЯ БЕЗОПАСНОСТЬ

**ЕДИНЫЙ КОЛ-ЦЕНТР**  
**(812) 576-0-576**

ОФИЦИАЛЬНЫЙ САЙТ



[coso.ksp.gov.spb.ru](https://coso.ksp.gov.spb.ru)

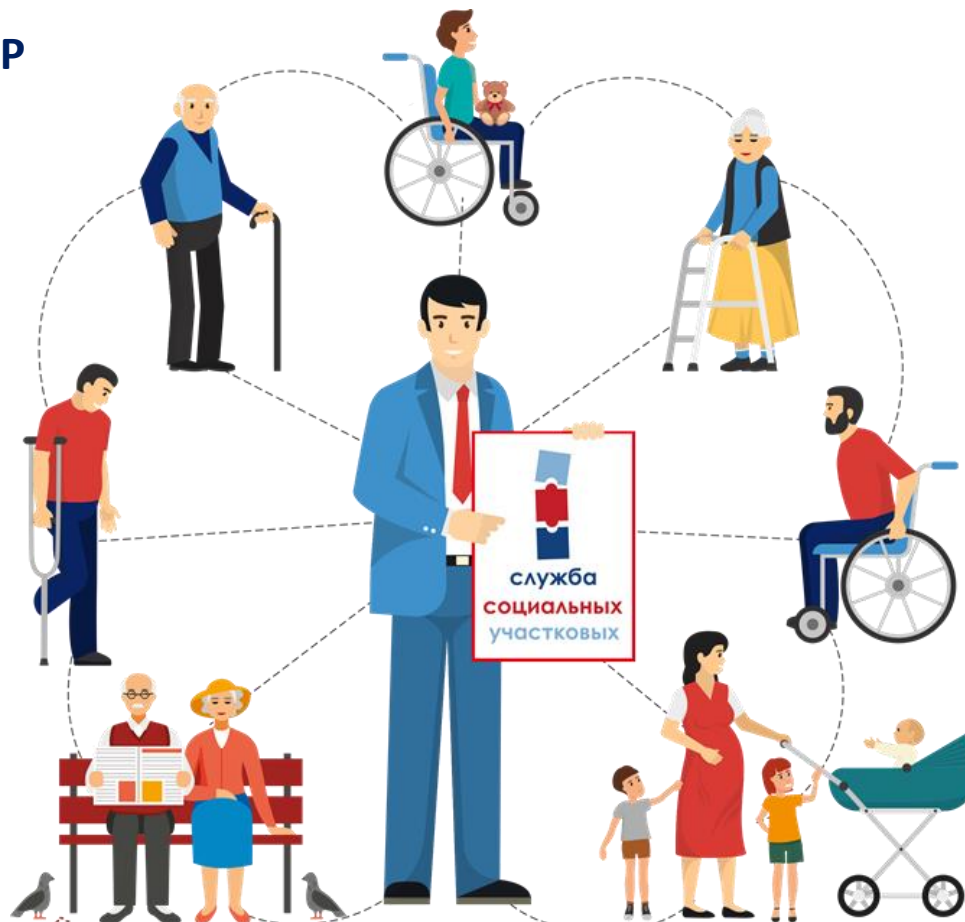
ГРУППЫ В СОЦИАЛЬНЫХ СЕТЯХ:



[vk.com/socialniyuchstkovy](https://vk.com/socialniyuchstkovy)



[ok.ru/group/58047568412696](https://ok.ru/group/58047568412696)



ИНФОРМАЦИОННЫЙ ПОРТАЛ О  
СОЦИАЛЬНОМ ОБСЛУЖИВАНИИ В  
САНКТ-ПЕТЕРБУРГЕ  
НАВИГАТОР СОЦИАЛЬНЫХ УСЛУГ



[cosospb.ru](https://cosospb.ru)

- ✓ ИНФОРМАЦИЯ О ВИДАХ И ФОРМАХ СОЦИАЛЬНОГО ОБСЛУЖИВАНИЯ ДЛЯ ВСЕХ КАТЕГОРИЙ ГРАЖДАН
- ✓ ВЫБОР ПОСТАВЩИКА СОЦИАЛЬНЫХ УСЛУГ
- ✓ КАЛЬКУЛЯТОР РЕКОМЕНДОВАННОГО НАБОРА СОЦИАЛЬНЫХ УСЛУГ
- ✓ КОНСУЛЬТАЦИЯ СПЕЦИАЛИСТА ОНЛАЙН

ЧАТ-БОТ В ТЕЛЕГРАМ КАНАЛЕ



[@SPB\\_SOCIAL\\_ASSISTANT\\_BOT](https://t.me/SPB_SOCIAL_ASSISTANT_BOT)

- ✓ НАДЕЖНЫЙ ПОМОЩНИК И ПРОВОДНИК В ОРГАНИЗАЦИИ СОЦИАЛЬНОГО ОБСЛУЖИВАНИЯ В САНКТ-ПЕТЕРБУРГЕ

## ОСНОВНЫЕ ЗАДАЧИ СЛУЖБЫ СОЦИАЛЬНЫХ УЧАСТКОВЫХ РАЙОННЫХ БЮРО СПБ ГКУ «ЦОСО»



**ВЫЯВЛЕНИЕ ГРАЖДАН, НУЖДАЮЩИХСЯ В СОЦИАЛЬНОМ ОБСЛУЖИВАНИИ**  
Принимают от граждан и организаций информацию о нуждающихся в социальном сопровождении в письменном виде и по телефону кол-центра



**СОЦИАЛЬНОЕ СОПРОВОЖДЕНИЕ И МАРШРУТИЗАЦИЯ**  
Выясняют проблемы граждан, находящиеся в трудной жизненной ситуации, в том числе с выездом на место проживания, а также путём получения информации от медицинских организаций и органов местного самоуправления



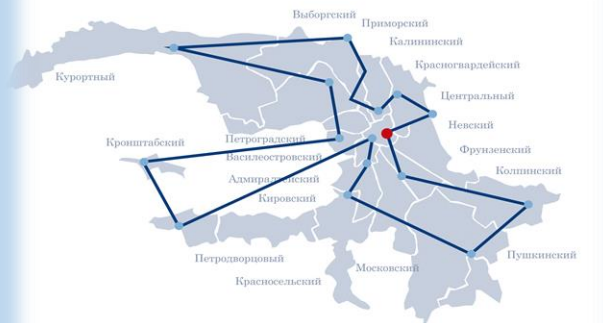
**ОПРЕДЕЛЕНИЕ** перечня организаций, привлекаемых к социальному сопровождению, в целях оказания необходимых услуг (социальное обслуживание, здравоохранение, образование, культура, занятость населения и др.)



**ОФОРМЛЕНИЕ** индивидуальной программы предоставления социальных услуг (ИППСУ) гражданину

## СОЦИАЛЬНЫЙ УЧАСТКОВЫЙ – ПЕРВАЯ ТОЧКА ВАШЕГО СОЦИАЛЬНОГО БЛАГОПОЛУЧИЯ!

РАБОТАЕМ ВО ВСЕХ РАЙОНАХ ГОРОДА



**ЕДИНЫЙ КОЛ-ЦЕНТР**  
**(812) 576-05-76**

- Операторы кол-центра консультируют:
- по вопросам организации социального обслуживания;
  - по перечню необходимых документов для признания граждан нуждающимися в социальном обслуживании;
  - по составлению индивидуальной программы предоставления социальных услуг (ИППСУ);
  - по другим социальным вопросам. (работает без обеда)

### Режим работы РАЙОННЫХ БЮРО:

Понедельник-четверг: 09:00-18:00  
Пятница: 09:00-17:00  
Обед: 13:00-13:48  
Выходные дни: суббота, воскресенье



Комитет по социальной политике  
Санкт-Петербурга



**САНКТ-ПЕТЕРБУРГСКОЕ  
ГОСУДАРСТВЕННОЕ КАЗЕННОЕ  
УЧРЕЖДЕНИЕ «ЦЕНТР ОРГАНИЗАЦИИ  
СОЦИАЛЬНОГО ОБСЛУЖИВАНИЯ»  
СЛУЖБА СОЦИАЛЬНЫХ УЧАСТКОВЫХ**

## Социальный участковый

**КОНСУЛЬТИРУЕТ** по вопросам социального обслуживания разных категорий граждан, предоставления медицинской помощи, получения образовательных и других видов услуг;

**ПОДТВЕРЖДАЕТ ПРАВО** гражданина на получение социального обслуживания в соответствии с индивидуальной потребностью;

**СОСТАВЛЯЕТ ПРОГРАММУ** предоставления неотложных социальных, медицинских и других услуг гражданам, находящимся в трудной жизненной ситуации;

**ОКАЗЫВАЕТ СОЦИАЛЬНОЕ  
СОПРОВОЖДЕНИЕ** гражданам в трудных жизненных ситуациях.

НАЦИОНАЛЬНЫЕ  
ПРОЕКТЫ  
РОССИИ

ДЕМОГРАФИЯ